



معرفی نرم افزار ارس

Analysis of Risk and Appraisal Study for E&P Projects

Version 1.1

All Rights Reserved



نحوه سفارش:

جهت سفارش نرم افزار با هماهنگی جهت برگزاری جلسه آشنایی با توانایی‌ها و قابلیت‌های نرم افزار ARAS در محل شرکت یا سازمان خود می‌توانید از طریق تلسن یا شماره زیر و هماهنگی با مسئول فروش نرم افزارها اقدام فرمایید.

آدرس:

تهران - سعادت آباد - بلوار فرهنگ - خیابان معارف - ساختمان معارف (ساختمان شماره ۲ پتروپارس) - طبقه سوم - استیج دو
نفت و گاز پتروپارس - واحد فروش و پشتیبانی

تلفن:

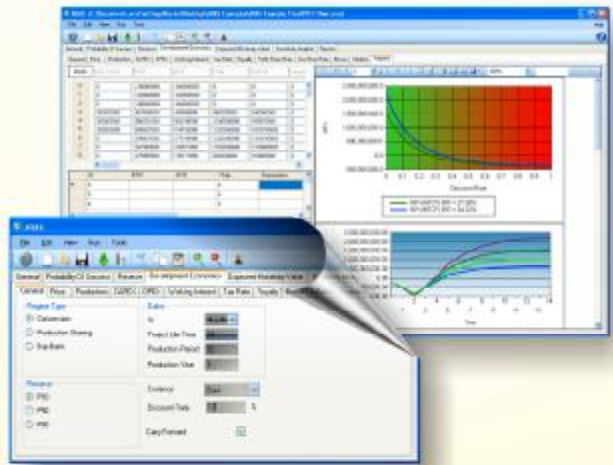
(۲۱)۲۲۰۹۶۶۱۳

فکس:

(۲۱)۲۲۰۹۶۶۱۳

support@ppars.com

پست الکترونیک:



ارزیابی پروژه های اکتشافی

در نرم افزار ARAS کاربر می تواند با استفاده از یک رابط گرافیکی بسیار ساده طی بدست آوردن احتمال موفقیت (Probability of Success) مدل توزیع احتمال ذخیره با استفاده از روشهای شبیه سازی مونت کارلو و نهایتاً بدست آوردن ارزش بولی مورد نظر (Expected Monetary Value). ارزش Prospect اکتشافی را تحت آنالیز و در مقایسه با دیگر گزینه ها قرار دهد.

ارزیابی پروژه های توسعه ای و تولیدی

با استفاده از قابلیت بسیار ویژه ای که برای ارزیابی پروژه های توسعه ای و تولیدی در نرم افزار ARAS در نظر گرفته شده است کاربر قادر است ارزیابی اقتصادی پروژه را تحت قراردادهای امتیازی (Concession) مشارکت در تولید (Production Sharing) و بخر-بازگردان (Buy-Back) انجام داده و تمام شاخصهای اقتصادی پروژه شامل موارد زیر را محاسبه نماید:

- Net Present Value (NPV)
- Internal Rate of Return (IRR)
- Pay Out Time (POT)
- Financial Exposure (FE)

علاوه بر این، نرم افزار می تواند نمودارهای زیر را نیز رسم کرده و تمامی جداول محاسبات را ارائه دهد:

- NPV vs. Discount Rate
- BTCF and ATCF NPV Graphs

از دیگر مشخصه های بارز نرم افزار ARAS امکان انجام آنالیز حساسیت (Sensitivity Analysis) پارامترها بصورت مستقل و وابسته در پایان محاسبات اقتصادی می باشد که با یک رابط گرافیکی بسیار ساده می تواند مورد استفاده کاربر قرار گیرد.

سرمایه گذاری و فعالیت در بخش بالادستی صنعت نفت و گاز بخصوص در بخش اکتشاف بدلیل عدم قطعتهای بسیار بالا در شناخت، مراحلی و برنامه ریزی پروژه از پرمخاطره ترین کسب و کارهای سرمایه گذاری در دنیا محسوب می شود. ولی با این وجود شرکت هایی که هر ساله به فعالیتهای اکتشاف و تولید رو می آورند بیشتر می شود. آمارها نشان می دهد با وجود اینکه میانگین بزرگ دنیا کشف شده اند ولی احتمال کشف میانگین کوچک بیشتر شده است- بطوریکه احتمال موفقیت از ۱۵ درصد در دهه ۶۰ میلادی به ۳۵ درصد در سال ۲۰۰۶ رسیده است. این بدان معنی است که امروزه شرکتها و سرمایه گذاران فعال در صنعت بالادستی از تکنیکها و روشهای بهینه و پیشرفته تری که منجر به تصمیم گیریهای صحیح قبل از سرمایه گذاری می شود بهره می برند.

مهمترین عدم قطعتهای در ارزیابی فنی پروژه های اکتشاف و تولید مربوط به پارامترهای زمین شناسی می باشد که امروزه با توسعه روشها و فناوریهای آنالیز ریسک، تاثیر این گونه پارامترها در شبیه سازی مدل ریسک و تصمیم گیری نهایی پروژه بکار گرفته می شوند. علاوه بر ارزیابی فنی، رژیم حقوقی و قراردادی کشور میزبان نیز تاثیر زیادی در ارزیابی اقتصادی پروژه های بالادستی دارد. با توجه به اهمیت بسیار بالای ارزیابی فنی، حقوقی و اقتصادی بهمراد آنالیز ریسک پروژه های اکتشاف و تولید و عدم وجود یک ابزار و نرم افزار بومی برای ارزیابی شرایط سرمایه گذاری در ایران، استیو نفت و گاز پتروزس نرم افزاری با عنوان "اِرس" را به منظور طراحی نموده و توسعه داده است که مورد استقبال مدیران، کارشناسان و صاحب نظران صنعت نفت واقع شده است.

